

'ZELFKLEVENDE VERF'

in de vastgoedmarkt

Steeds meer kunststof of aluminium raamkozijnen en panelen worden 'gewrapt' met zelfklevende folie. Niet nieuw, maar de vastgoedmarkt lijkt er wel steeds meer voor open te staan. Een grote en lucratieve markt, want heel wat kantoorpanden met kunststof of aluminium kozijnen en panelen staan er wat verkleurd, verkrijt en verkalkt bij. Een 'zelfklevende verflaag' blijkt een mooie, snelle en kwalitatieve oplossing.

In de autobranche is men inmiddels wel gewend aan zelfklevende folie. Voor het aanbrengen van een bedrijfskleur op een wagenpark blijft de autospuitter een optie, maar steeds vaker kiezen bedrijven voor een carwrap. En hoewel je het een enkeling nog moet uitleggen op een feestje, weten ook de meeste consumenten nu onderhand wel dat een 'wrap' iets anders kan betekenen dan een opgerolde tortilla.

TRAINING

De fabrikant van de Sikkens Dryfilm MP en Façade Film heeft voor het appliceren van kunststof en aluminium gevelelementen drie specialistische trainingen laten ontwikkelen.

- **'Schilderen met folie 1 – praktijk'**: Tijdens deze dagtraining leer je de basisprincipes en je ontvangt alle benodigde informatie om direct aan de slag te kunnen. Veel praktijk; alle relevante aanbrengtechnieken, snijtechnieken en kwalitatief afwerken.
- **'Schilderen met folie 2 en certificering'**: Avery Dennison geeft ICS platinum fabrieksgarantie (garantie op vervangende folie en aanverwante kosten) als je slaagt voor het SFI examen.
- **'Calculeren met folie'**: Deze training is onmisbaar voor iedereen die Sikkens Dry Film MP of Avery Façade Film wil aan toepassen, verkopen en/of projecten wil calculeren.

ZELFKLEVENDE VERFSYSTEEM

Het aantal folietoepassingen in de vastgoedbranche is op dit moment groeiende. Maar sommige schilder- en onderhoudsbedrijven weten nog niet zo goed wat ze aanmoeten met 'zelfklevende film' of 'plakplastic' zoals het soms wel schamper genoemd wordt.

Maar denk eens aan de vele panden die de afgelopen veertig jaar zijn neergezet met kunststof en aluminium kozijnen en panelen. Wat als die gebouwen een nieuwe kleur of groot onderhoud moeten krijgen? Ga je schilderen op aluminium of kunststof dan ben je aangewezen op een alkyd- of 2K-verfsysteem. Maar het resultaat is vaak streperig, de hechting niet optimaal en er is slechte dekking op scherpe hoeken. Een echt ideale oplossing is dit dus niet.

Logisch dat het 'zelfklevend verfsysteem', wat folie in feite is, langzamerhand steeds meer bekendheid krijgt in de bouwwereld. Overigens zijn er de afgelopen twintig jaar al vele duizenden meters folie gemonteerd op raamkozijnen en panelen. En terecht, want voor het omkleuren van ondergronden van kunststof, aluminium en hpl is folie vaak de oplossing.

METAMORFOSE

De signwereld, traditioneel de markt waar al het langst met zelfklevende folies wordt gewerkt, weet natuurlijk als geen ander wat voor een metamorfoses mogelijk zijn met dit product. Deze 'truc' passen ze al sinds de jaren negentig van de vorige eeuw toe op auto's, winkelruiten, interieurs et cetera. Begrijpelijk dat steeds meer ondernemende signmakers in dit nieuwe, nog relatief onontgonnen en lucratieve, marktterrein duiken. En met succes. De schilders- en onderhoudsbranche moet zich dan ook afvragen of ze zich in deze ontwikkelende markt de kaas van het brood laten eten.

De omvang van het aantal renovatieprojecten is enorm. De vastgoedbranche neemt het 'zelfklevend verfsysteem' steeds vaker op als onderdeel in onderhoudsprogramma's van hun panden of om deze een tweede leven te geven. Inmiddels worden tal van winkelketens zoals Lidl, Media Markt, Mercedes Benz-filialen en dergelijke met een façadefilm gerestyled.

SAMENWERKING

Jaren geleden speelden met name de fabrikanten Avery Dennison en 3M al in op deze ontwikkeling door specifieke foliesystemen voor gevelelementen te ontwikkelen. 3M met haar Scotchcal 8181 Window Frame Film. Avery Dennison met haar Façade Film. Nu de vraag naar 'zelfklevende verf' maar blijft groeien, is het met name Avery Dennison die zichtbaar aan de weg timmert. Deze foliefabrikant heeft een goede façadefilm op de markt gebracht en in samenwerking met Appcademy een Europees opleidingsprogramma

ontwikkeld (zie kader: Training). Natuurlijk hebben verffabrikanten hier belang bij, waardoor bijvoorbeeld nu tevens Sikkens, in samenwerking met Avery Dennison, een uitontwikkeld zelfklevend verf-systeem aanbiedt onder de naam Sikkens Dryfilm MP. Sikkens Dryfilm MP is inmiddels verkrijgbaar bij alle Sikkens stores.

FAÇADEFILM

Waar onderscheidt een kwalitatief zelfklevend verf-systeem voor façades zich van andere folies die geschikt zijn voor toepassingen in interieurs, belettering en op voertuigen?

Een betrouwbare façadefilm:

- bestaat uitsluitend uit één gietlaag, zodat het risico op opstaande randjes - edgelifting - wordt beperkt;
- is door en door gekleurd en lang bestand tegen temperatuurschommelingen, verwerking, kleurvervaging en UV-licht.
- is veel zwaarder belijmd, zodat onthechting langs (smalle) randen tot een minimum wordt beperkt.
- biedt langdurige garantiemogelijkheden, zelfs bij horizontale toepassingen;
- kan na verloop van tijd worden voorzien van een tweede laag film (geen kostbare demontage van de eerste laag);
- heeft geen last van dauwpunt, is nat verwerkbaar.

VOORSPRONG

Schildersbedrijven hebben ten opzichte van signbedrijven eigenlijk een enorme >>>

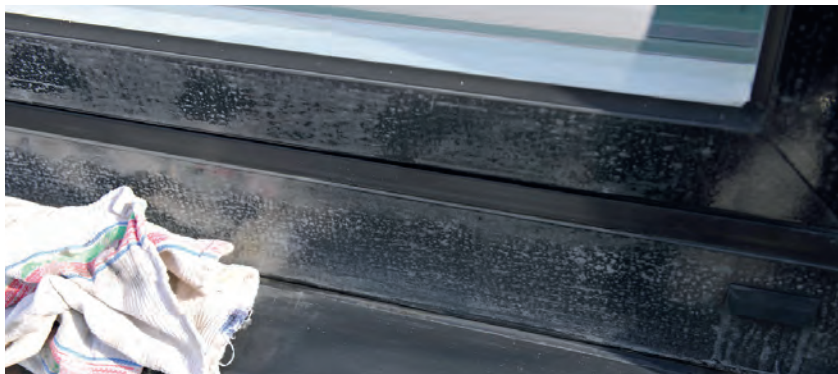


◀ Vastgoedeigenaren onderkennen steeds vaker de mogelijkheden die zelfklevende folie hen kan bieden. Onderhoudsbedrijven kunnen, mits goed voorbereid, inspelen op deze trend.

>>> 'ZELFKLEVENDE VERF'

in de vastgoedmarkt

► Ook op een ondergrond met een (wax, nano of teflon) coating kan een 'zelfklevend verfsysteem' worden gezet, mits de onderlaag juist wordt voorberekt.



voorsprong. Schilders zijn al gewend om diverse ondergronden 'schilderklaar' te maken. Zij hebben al ervaring met buiten werken, klimapparatuur e.d. Het enige waar achterstand is: het aanbrengen van een zelfklevende verflaag. Maar schilders zijn gewend met de handen te werken, in de praktijk blijkt dat de meeste schilders de folieapplicatietechnieken op een trainingsdag snel oppakken. Ter vergelijking: een schilder zoekt in strijklicht naar een

'zakkertje', een folieapplicateur naar een luchtbelletje. Een schilder besnijdt de verf met vaste hand, een folieapplicateur snijdt de film op maat. Overigens ook voor signbedrijven valt wat foliemontage op gebouwen betreft nog heel wat bij te leren. Bijvoorbeeld: Hoe werk je af langs rubbers en kitranden? Welke kwalitatieve en snelle methoden kun je gebruiken bij de afwerking van in- en uitwendige hoeken? Hoe ga je om met verstekken, smal-

le randjes, kiertjes, hoekjes, raamrubbers, kitranden et cetera?

ONDERGRONDEN

Voor iedereen die nieuw in dit vakgebied stapt, geldt dat je goed moet weten welke ondergrond geschikt is voor folie, wanneer je de onderlaag moet voorbereken, en waar je beter helemaal vanaf kunt blijven. Tijdens de trainingen bij Avery Dennison ontvang je informatie over een 'pre screen checklist'. Met deze lijst in de hand kun je langs een pand lopen en de zaken inventariseren die van belang zijn bij een façadewrap. Voor grotere projecten waarop je graag projectgarantie wilt krijgen, kun je zelfs een adviesrapport op maat laten maken.

* Dennis de Haan geeft onder de naam Appcademy trainingen voor de fabrikant van Sikkens Dry Film en Avery Dennison Façade Film. www.appcademy.nl

VOORDELEN FOLIE VERSUS VERF

- Dekt in één laag, zelfs op scherpe hoeken;
- Tien jaar garantie mogelijk;
- Schuren en primeren doorgaans niet nodig;



- Direct droog, dus qua overlast minimaal;
- Strak als spuitwerk;
- Verwerkbaar vanaf 0 graden Celsius;
- Geen hinder van dauwpunt, nat verwerkbaar.



▲ In één laag een strak glanzend resultaat en bovendien meteen droog!